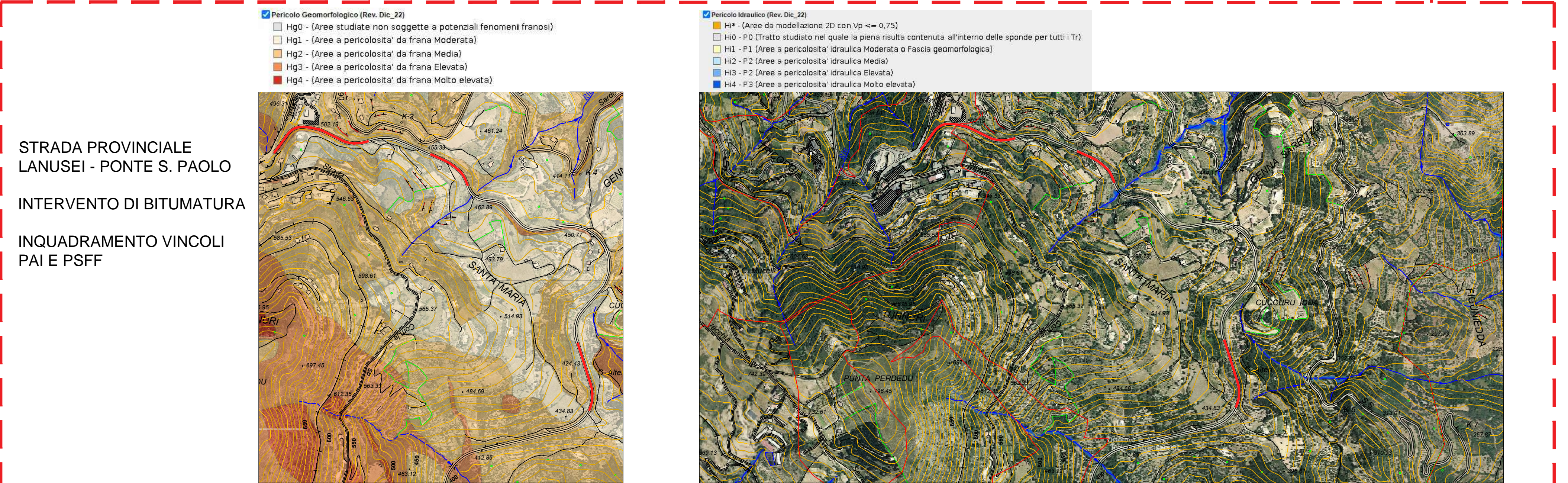
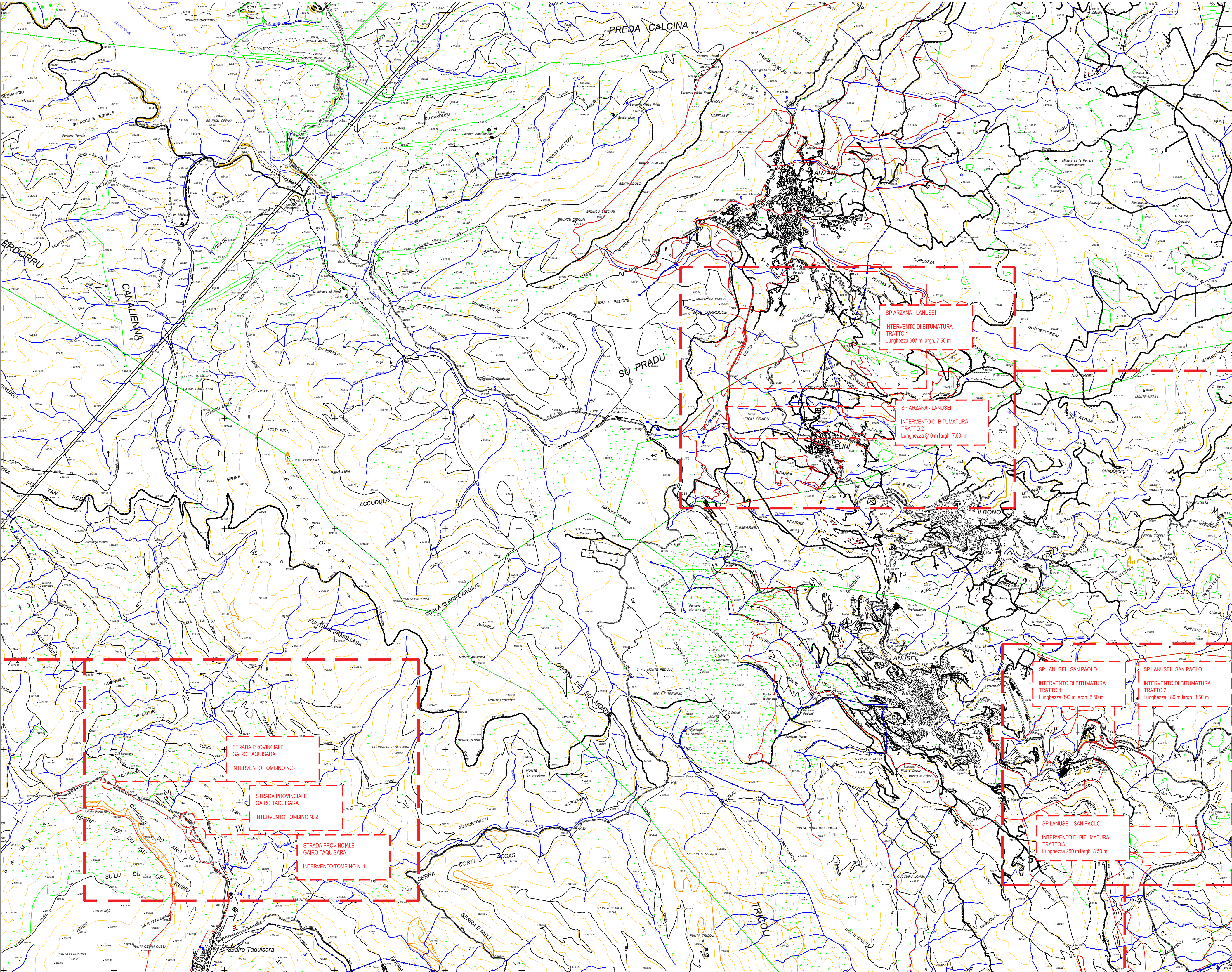
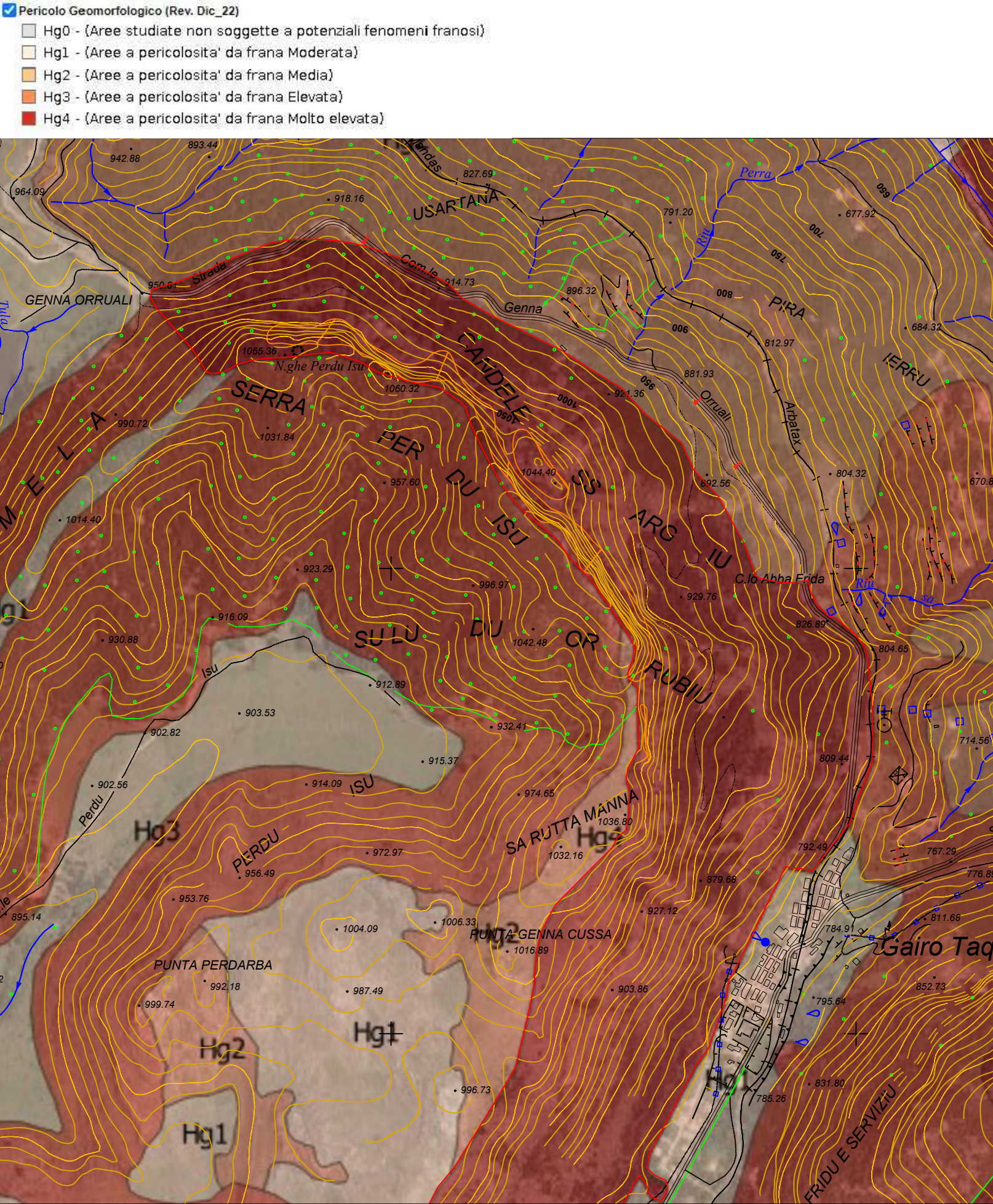


STRADA PROVINCIALE GAIRO TAQUISARA

INTERVENTO DI SISTEMAZIONE DI N. 3 TOMBINI IDRAULICI

INQUADRAMENTO VINCOLI PAI E PSFF



STRADA PROVINCIALE LANUSEI - PONTE S. PAOLO

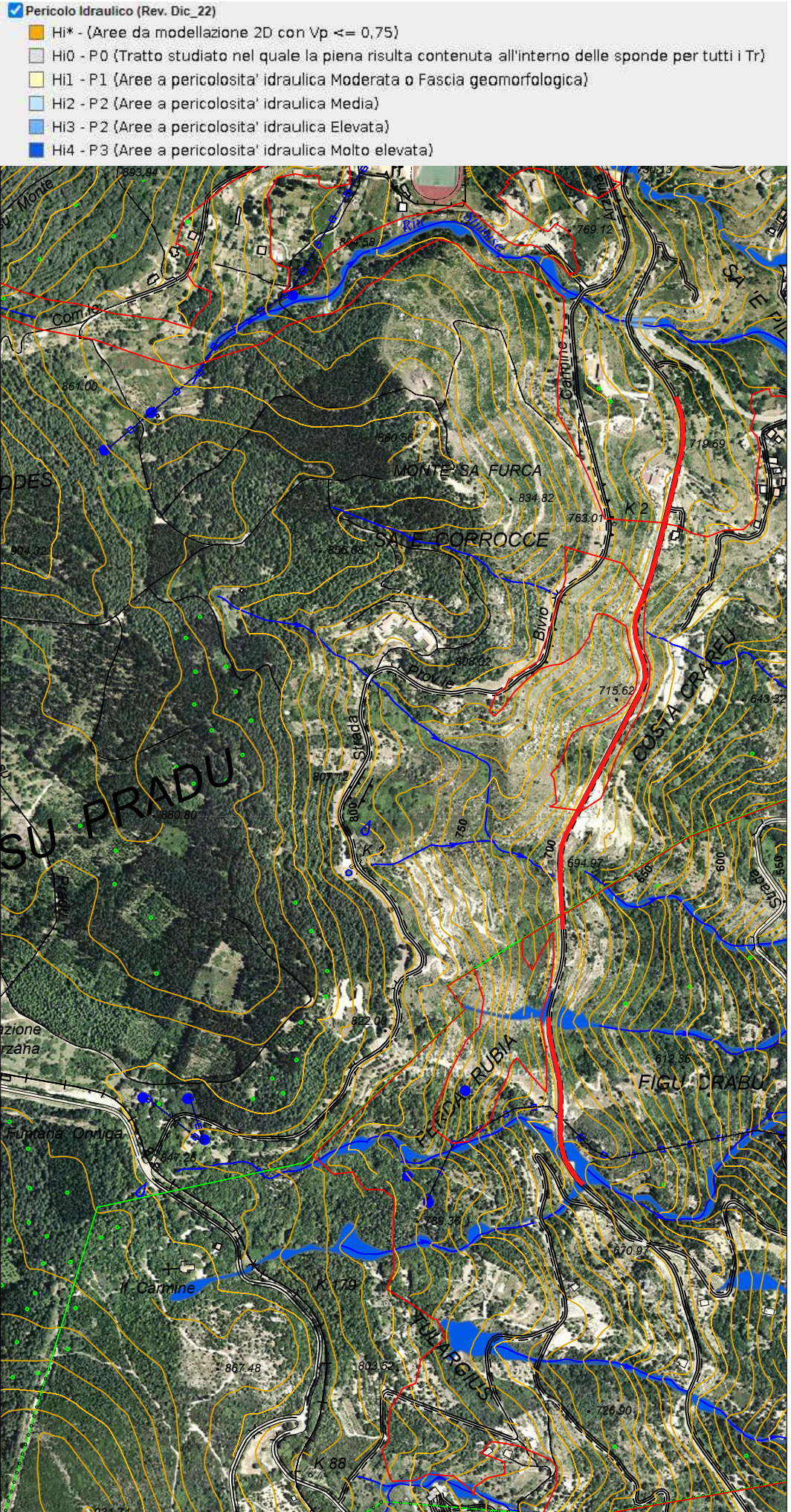
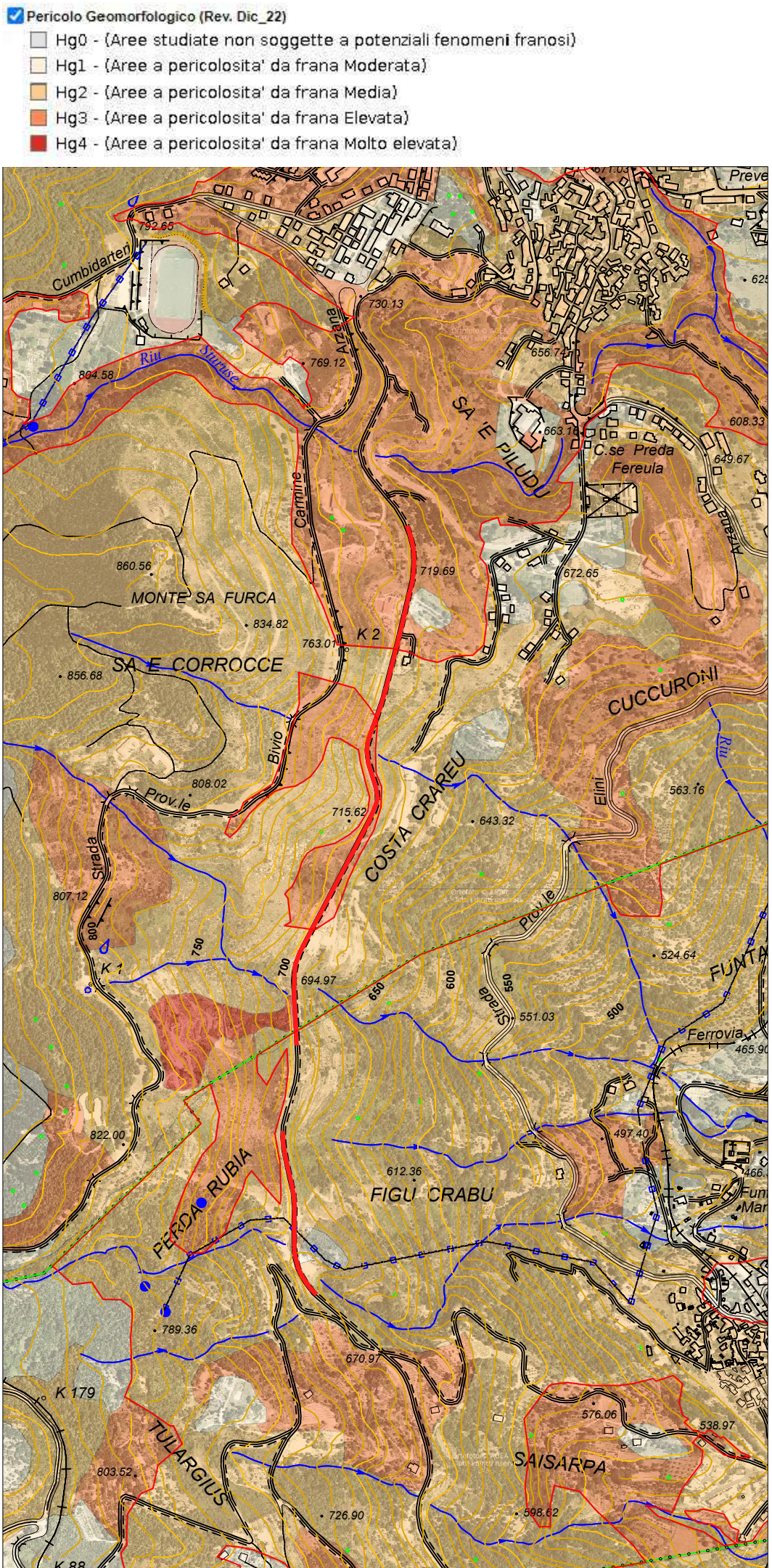
INTERVENTO DI BITUMATURA

INQUADRAMENTO VINCOLI PAI E PSFF

STRADA PROVINCIALE ARZANA - LANUSEI

INTERVENTO DI BITUMATURA

INQUADRAMENTO VINCOLI PAI E PSFF



PROVINCIA DI NUORO


SETTORE AMBIENTE TERRITORIO VIABILITA'

Servizio infrastrutture zona omogenea Ogliastara

OP.240 Manutenzione Straordinaria delle SS.PP. della zona E
- SP Arzana Lanusei - SP Lanusei Ponte S. Paolo - SP
Gairo Taquisara - SP 37 - Annualità 2023 - codice MIMS
00027.R1.NU DM 141 del 09.05.2022

CUP: J37H22002950001

PFTE - ESECUTIVO

3		
2		
1		
0	NOVEMBRE 2023	EMISSIONE
REV.	DATA	DESCRIZIONE
TAVOLA	SCALA	
2.D02	1:1000	
TITOLO		
INQUADRAMENTO PAI		
RESPONSABILE DEL PROCEDIMENTO Ing. Mauro Foddis		IL PROGETTISTA Ing. Luciano Biggio
		<div><div><div><div><div><div></div><div></div></div></div><div><div></div><div></div></div><div><div></div><div></div></div></div><div><div></div><div></div></div><div><div></div><div></div></div></div><div>ORDINE INGEGNERI PROVINCIA GAGLIARI N. 8459 ING. ING. LUCIANO BIGGIO</div></div> <div></div>
		COLLABORAZIONE Ing. Alessandro Corona